



**AT** ARNE THURESSON  
BYGGMATERIAL AB

ETT SVENSKT FAMILJEFÖRETAG GRUNDAT 1974

# ICOPAL Radonmembran RMB 400



**Unika och enkla lösningar  
för nybyggnation**

[www.thuresson.se](http://www.thuresson.se)



## Radonmembran för nybyggnation

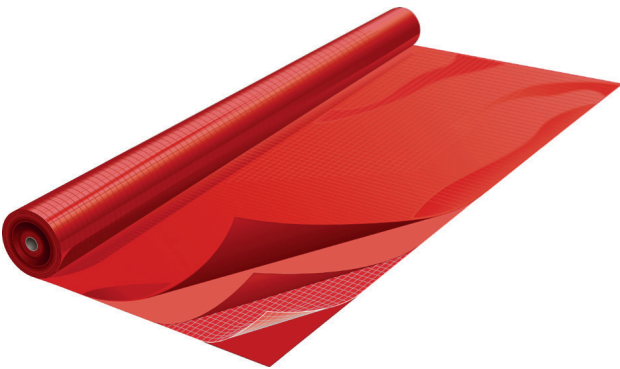


### **RAC 400 – en perfekt standardlösning**

Monteras enkelt i isoleringslagren eller på grundplattan.



### **Icopal Radonmembran RMB 400**

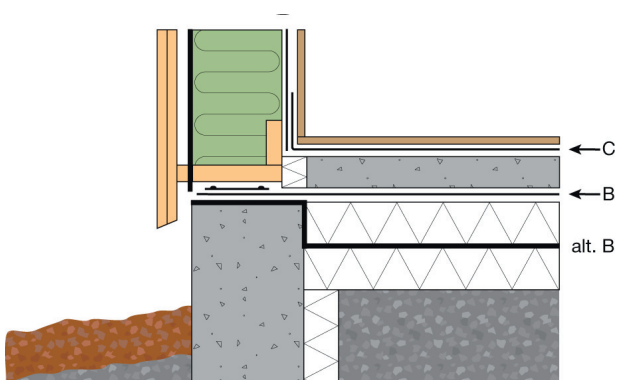


Ett flerskiktsmembran som hindrar radon från att tränga upp i överliggande konstruktioner. Monteras antingen mellan isoleringslagren i grundplattan eller på grundplattan. Montering på grundplattan ger även en extra funktion som fuktspärr.

Format 2x12,5 m, 2x25 m och 4x25 m.

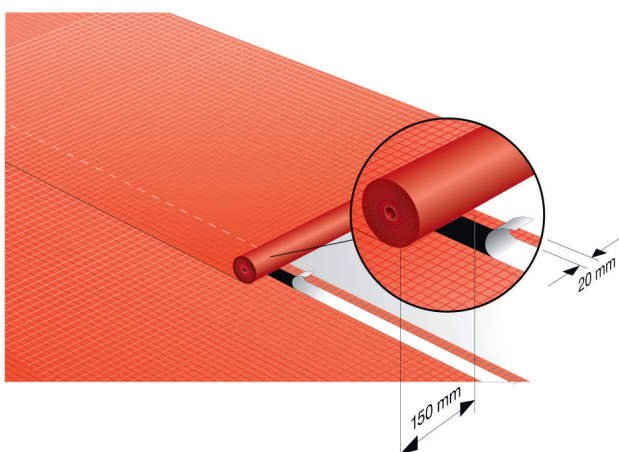


## Montering RMB 400



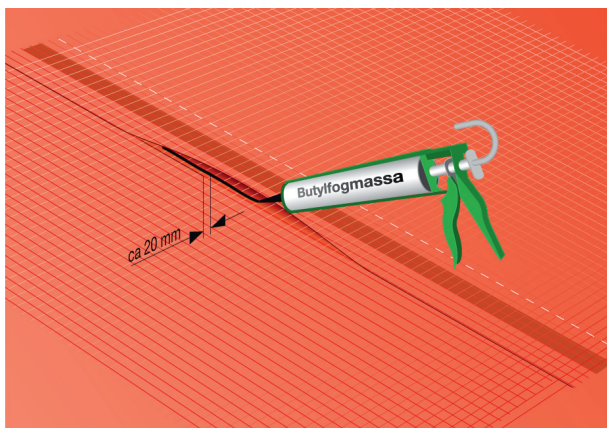
### Preparering av underlag

- Montering enligt placering B eller C dvs på grunplattan eller mellan isoleringslagren i grunden.
- Preparera underlaget genom att avlägsna allt synligt skräp, organiskt material eller andra lösa föremål som skulle kunna skada materialet eller orsaka ojämnheter.



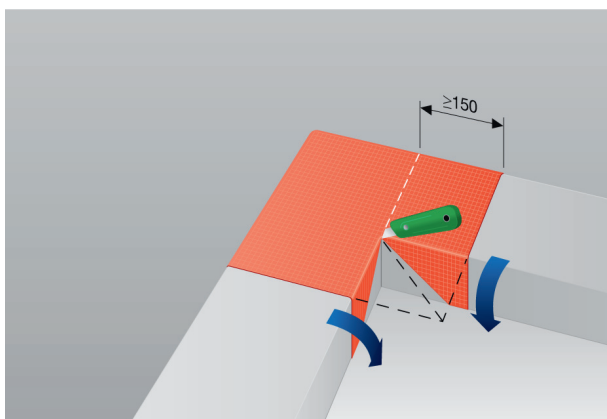
### Utrullning av våd 1 och tejpling

- Första våden RMB 400 rullas ut och riktas in. Se till att våden är sträckt och att överlappsytorna är fria från fukt, smuts och damm.
- Märk ut överlappsbredden 150 mm från kanten.
- Montera Icopal Geobutyltape ca 20 mm från kanten.
- Rulla ut och rikta in nästa våd enligt markeringarna
- Avlägsna releasepappret och tryck till skarven. Observera, vid temperatur under 5°C kan lätt värmning av geobutyltopen behövas. Använd varmluftspistol.



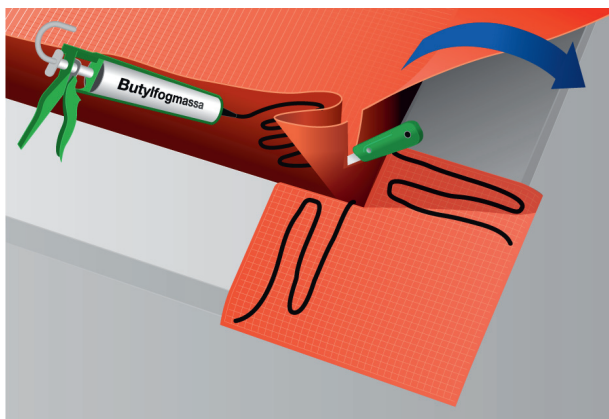
## Applicering av butylfogmassa

- Vid kall väderlek (under 5°C) rekommenderas en komplettering med butylfogmassa. Applicera en sträng Fonda butylfogmassa ca 50 mm ifrån överläggskanten och tryck till.
- Fortsätt med resterande våder.
- Eventuella tvärskarvar utförs på samma sätt som längdskarvar.

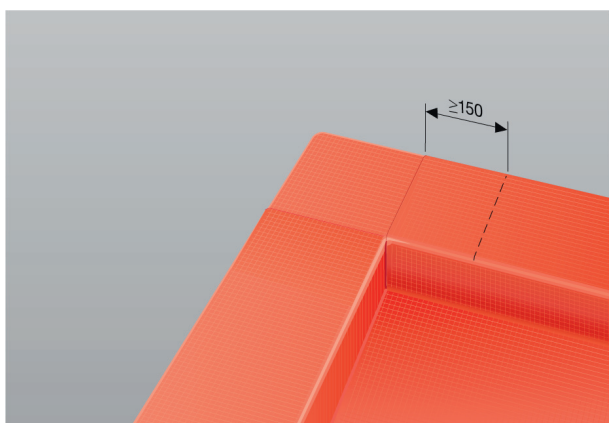


## Montering av inåtgående hörn

- Skär till en kvadrat av materialet. Bredden ska vara murkrönets bredd plus 150 mm.
- Skär ett diagonalt snitt från det ena hörnet enligt bild.
- Applicera butylfogmassa på baksidan av materialet och fäst kvadraten över hörnan.
- Vik ner flikarna och fäst med butylfogmassa.
- Obs! Se till att materialet sträcker sig ut 150 mm från innerhörnet för att säkerställa ett överlapp till nästa moment.



- Rulla ut RMB 400 och vik membranet mot hörnet enligt bild.
- Skär upp membranet i hörnet och vik ner mot krönet.
- Applicera butylfogmassa på underlaget respektive radonmembranet och vik över kanten.



- Se till att materialet viks över hela murkrönet och över kanten enligt bild.



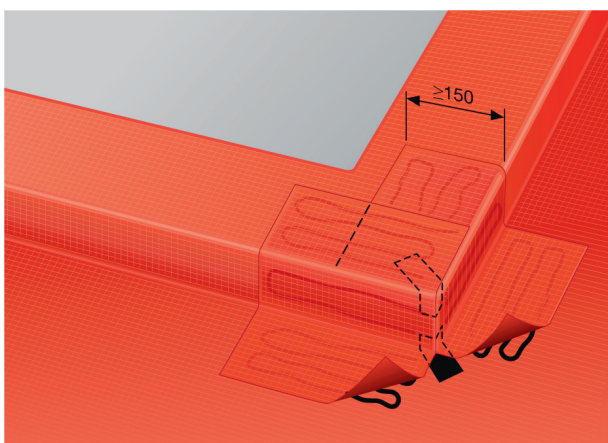
- Täta skarvarna med Elotene skarvband, se till att det förseglas över hela krönet ner över kanten samt i hörnet enligt bild.
- Vid behov, använd varmluft på baksidan av för att forma hörnet.



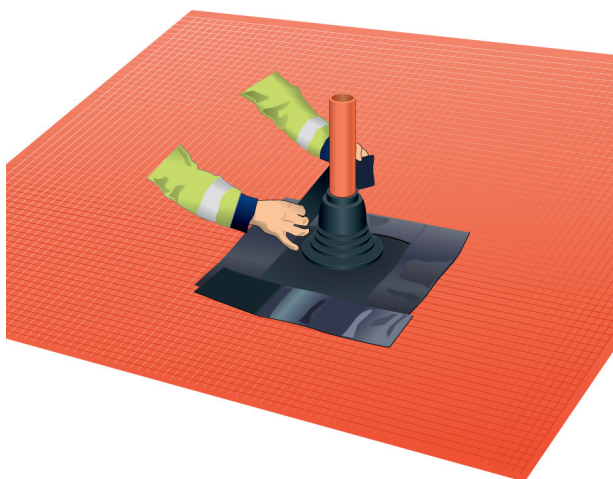


## Montering över utåtgående hörn

- Skär till 2 bitar Elotene
- Fäst en bit Elotene på det övre hörnets spets och motsvarande på det undre hörnet mot golvytan.
- Skär sedan till 2 bitar av RMB 400 som är minst 150 mm breda.
- Se till att bitarna har tillräcklig längd för att nå över krönet och ner på ytan.
- Applicera butylfogmassa på baksidan av den ena biten och lägg ut den ena längs murkrönets och ner över kanten.

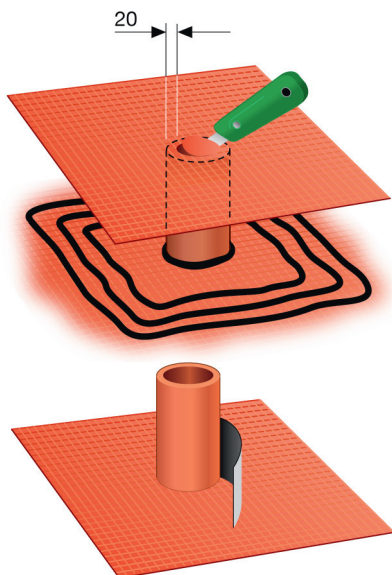


- Applicera butylfogmassa på baksidan av den andra biten och lägg den längs murkrönets andra riktning (90 graders vinkel) se bild.
- Obs! Se till att de två bitarna överlappar varandra uppe på krönet med minst 150 mm.
- Försegla skarvens utsida (hörnet) med Elotene.



## Genomföring av rör – tätning med gummistos

- Skär ett mindre hål i membranet vid genomföringen.
- Montera gummistosen genom att dra stosen över röret.
- Skär till 4 remsor Elotene och montera enligt bild. Värm lätt vid temperatur under 5°C.
- Försegla stosens överdel mot röret med en remsa Elotene. Värm vid temperatur under 5°C.



## Genomföring av rör – tätning utan gummistos

- Genomföring av rör – tätning utan gummistos
- Skär till en stor kvadrat av RMB 400.
- Gör ett hål i kvadraten med en diameter som är 20mm mindre än rörets diameter.
- Täta med en sträng butylfogmassa runt röret.
- Trä RMB kvadraten över röret och fäst den med butylfogmassa.
- Täta runt röret med Elotene.



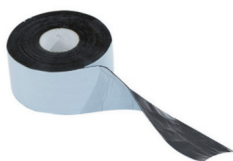
## Material som ingår i systemet

Produkt	Format	Användning
RMB 400 Radonmembran	2 x 25 m 4 x 25 m 2 x 12,5 m	Radonmembran för applicering i grund mellan isoleringslagren eller på grundplattan
Geobutyltape	30 mm x 25 m	För tätning av skarvar
Elotene	110 mm x 20 m	För tätning av genomföringar
Butylfogmassa	0,3 l patron	För extra försegling av skarvar
Gummistosar		För tätning av genomföringar

## Tillbehör



Geobutyltape



Elotene



Butylfogmassa



Stos

## Vi har även...



### RAC 800 – en unik lösning

Det enda membranet som enkelt installeras under grunden. Rulla ut, skarva och täta genomföringar. Klart!







---

## Visste du detta om radon?

- Det är en radioaktiv gas utan lukt och smak.
- Den finns i marken och sugts in i byggnader genom otätheter och öppningar.
- Radonpartiklar fastnar på damm som vi andas in.
- Gasen dödar uppskattningsvis mellan 400-500 personer i Sverige varje år.
- WHO rekommenderar ett gränsvärde på 100 Bq/m<sup>3</sup>. I Sverige är gränsvärdet i nya byggnader 200 och på arbetsplatser 400 Bq/m<sup>3</sup>.
- Det bästa och mest kostnadseffektiva sättet att slippa problem med radon är att bygga in radonmembran redan från början.

---

Återförsäljare

**AT** ARNE THURESSON  
BYGGMATERIAL AB

ETT SVENSKT FAMILJEFÖRETAG GRUNDAT 1974

AFFÄRSOMRÅDEN SKRUV & INFÄSTNING, GRUND & ARMERING, VÄGGPRODUKTER  
SPÅNGA Domnarvsgatan 21, Box 59, 163 90 Spånga, tel 08-761 74 40, fax 08-761 60 27  
MALMÖ Hohögsgatan 10, 212 31 Malmö, tel 040-21 02 30, fax 040-21 84 12  
info@thuresson.se, order@thuresson.se, www.grabber.se, www.thuresson.se