



MONTERINGSANVISNING

AT ARNE THURESSON
BYGGMATERIAL AB

HYDROTRIM

Användningsområden
och monteringsråd
för Hydrotrim.



Självhäftande hörnskydd
för gipsskivor.

www.thuresson.se

Hydrotrimlisten är anpassad för snabb/enkel sammanfogning och skydd av hörn av kartongklädda standardgipsskivor. Hörnskydden ska inte användas på målade eller tapetserade ytor, komposit-

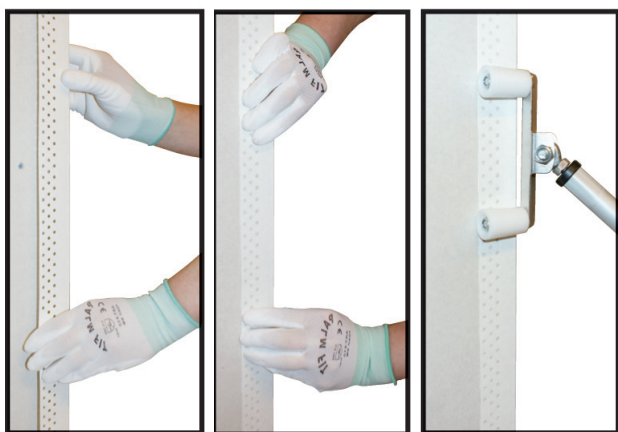
FÖRBEREDELSE



- 1** Mät hörnets längd och kapa hörnskyddet till önskad längd. Vid större jobb sparas mycket tid genom att kapa flera hörnskydd samtidigt med en kap-/geringsåg.
- 2** Kontrollera att gipshörnen är jämnt gipsade. Borsta bort damm från ytan så att hörnskyddet fäster ordentligt. Var noggrann, så undviks risk för att listen släpper.
- 3** Spruta rent vatten på insidan av hörnskyddet. Använd "blom"- eller tryckspruta. Se till att få vatten på listens båda förlimmade insidor. Använd inte svamp, pensel eller liknande verktyg eftersom limmet då riskerar att avlägsnas från listen.
- 4** Vänta i c:a 30 sekunder tills limmet aktiverats. Känn med fingret på limmet, det ska kännas "klibbigt". Färdigt att montera!

skivor, fibergipsskivor eller cementbaserade skivor. Vid användning på andra material måste vidhäftningen provas innan arbetet fortsätter.

MONTERING



5 Placera den självhäftande insidan av hörnskyddet på vägghörnet och upp mot taket.

6 Tryck fast hörnskyddet noga över hela ytan för hand eller med hjälp av ett rullverktyg. OBS! När hörnskyddet limmats fast mot gipsskivan kan det inte tas bort och återanvändas.

YTBEHANDLING



7 Efter c:a en halvtimme, eller senare, kan första lagret spackelmassa läggas på (över hörnskyddet) med hjälp av en spackelspade (150 - 250 mm). Hålen ska vara helt igenfyllda. Låt torka, observera att torktiden kan påverkas av temperatur och luftfuktighet.

8 Applicera andra lagret med spackel-
massa på hörnet med spackelspade
(250 - 300 mm) så jämnt som möjligt.
Gå c:a 25 mm utanför det första lagret med
spackelmassa. Låt torka!

9 Vid behov, slipa ytan med sandpapper.
Nu är ytan klar för tapetsering eller
målning!

VISSTE DU ATT

Hydrotrim är ett komplett kvalitetssortiment av
pappersklädda hörnlistor för alla typer av gipshörn.

Enastående slaghållfasthet tack vare solid kärna
Specialbehandlat tätfibrigt ytpapper som ger en
jämn yta

Snabb och kostnadseffektiv montering

Flexibel mellan 90° till 135°

Professionellt resultat med perfekta raka och
hållbara hörn

Integreras i väggen – ingen sprickbildning

Mindre spackelåtgång, bygger ytterst lite då listen är
c:a 1 mm tunn

Fasta längder i meter: 2,50, 2,70 och 3,00 – raka
och lätta att sätt

Patenterade

Återförsäljare

Framtagen av:

AT ARNE THURESSON
BYGGMATERIAL AB

Tel. 08-761 74 40, Fax. 08-761 60 27

www.thuresson.se